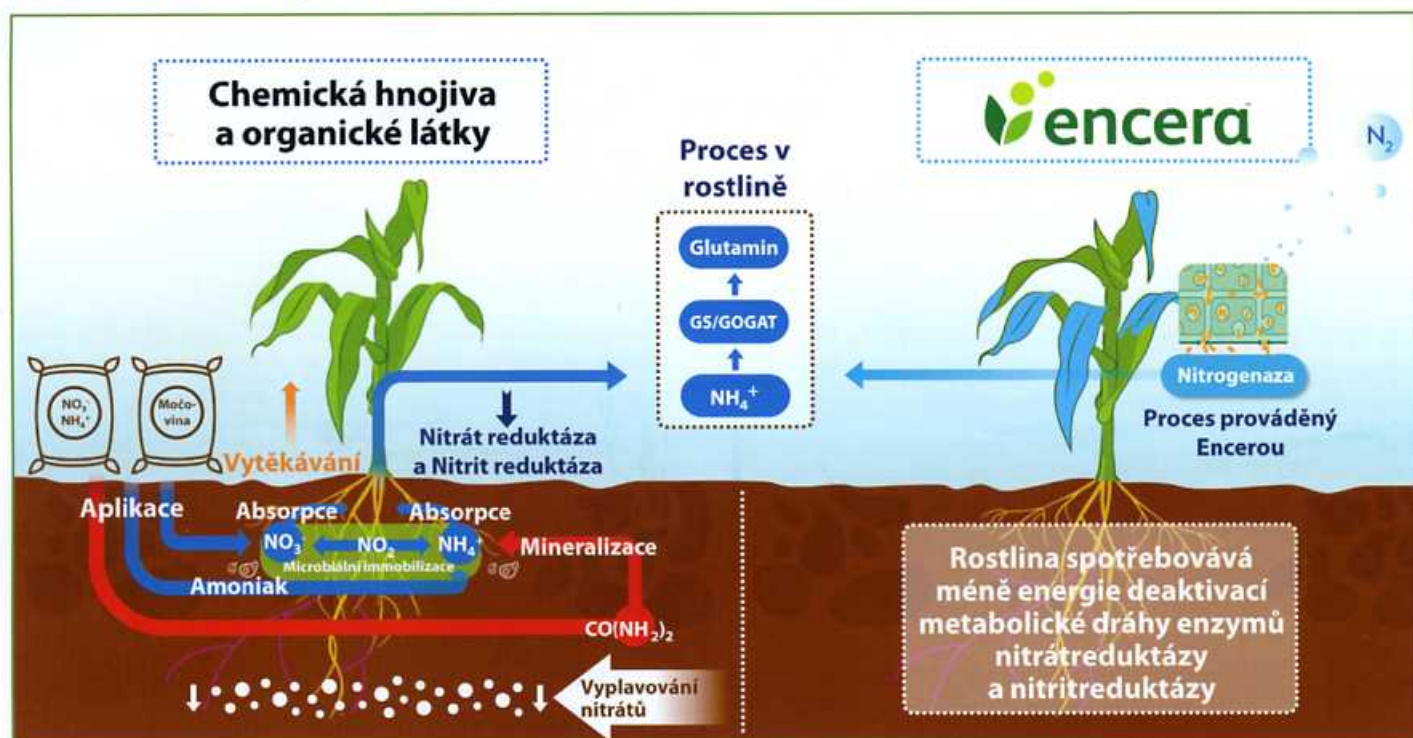


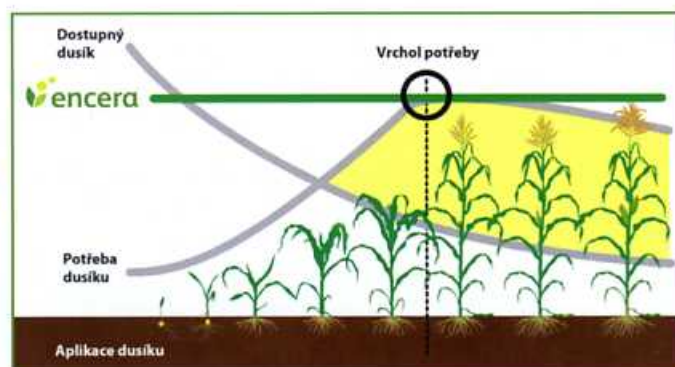
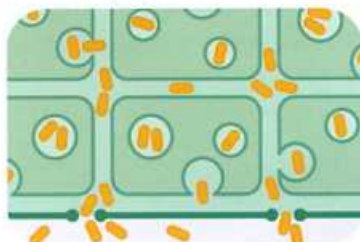
## Asimilace a transport dusíku v rostlině



## Encera vytváří symbiotický vztah s rostlinami, kde může vázat dusík uvnitř buněk

- Rychle vstupuje do rostliny** (aplikace na list nebo do brázdy)
  - Usnadněno bakteriálními enzymy
  - Encera může proniknout přes kořeny, stonky nebo listy

- Systémová**
  - Šíří se listy, stonky a kořeny
- K fixaci dusíku dochází přímo v rostlinných buňkách**
- Encera vytváří vezikuly** uvnitř rostlinných buněk
  - Encera vezikuly napodobují hlízky



## Vliv poutání vzdušného dusíku Encerou na výnos pšenice a kukuřice při plné dávce N hnojení (poloprovazní pokusy v roce 2022)

